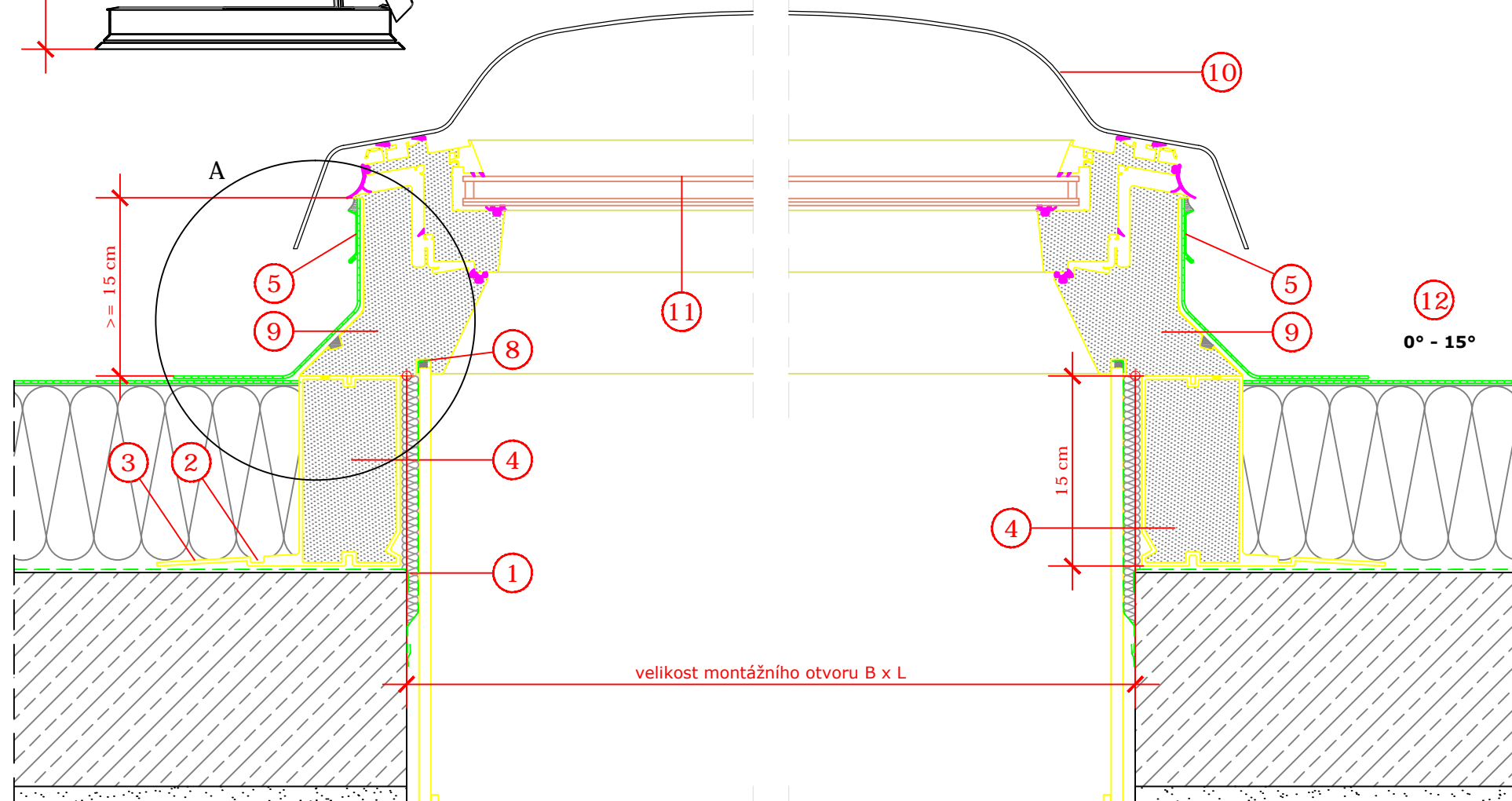
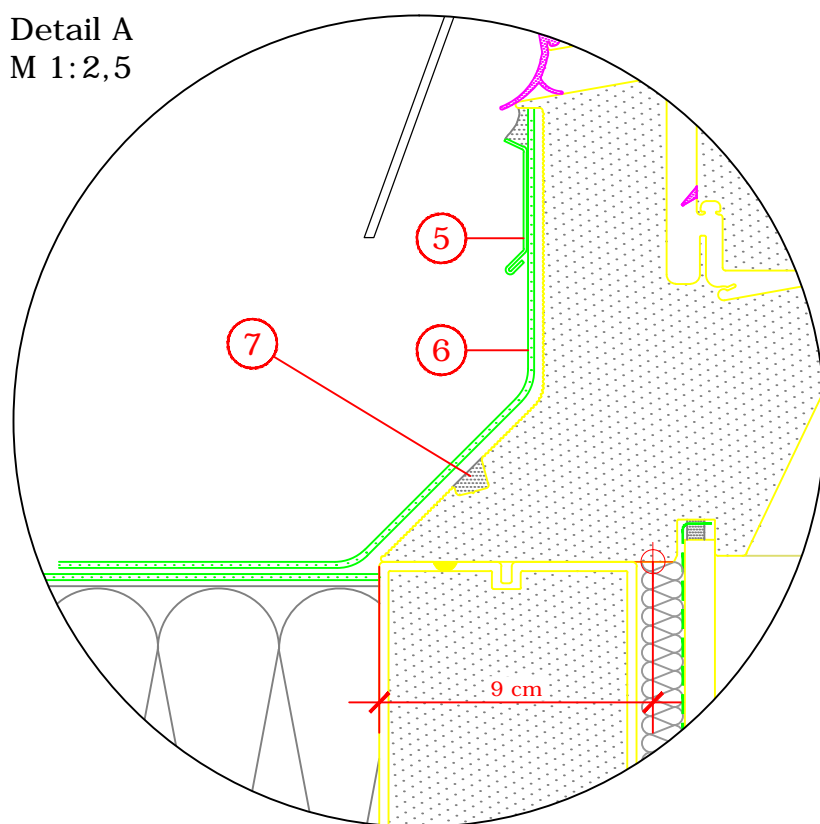


Tabulka rozměrů světlíků v cm

CXP	B x L	H1	H2	H3	A
090120	90 x 120	35,7	135,9	118,8	76,3
100100	100 x 100	35,7	117,7	117,7	86,3
120120	120 x 120	40,7	135,9	135,9	106,3

Detail A
M 1:2,5



Řez
M 1:5

1. Dovedení parozábrany ke zvedacímu profilu.
2. Drážka pro ukotvení zvedacího profilu ke konstrukci za pomoci přibalených šroubů.
3. Příruba zvedacího profilu.
4. VELUX zvedací rám ZCE 0015 s přírubou, 15 cm.
5. Montážní sada krycích plechů ZZZ 210.
6. Vytažení a nalepení hydroizolace k rámu světlíku. Rám nesmí přijít do styku s ohněm.
7. Kotvení světlíku šroubem s redukčním kroužkem. V místě montáže se aplikuje těsnění s konstrukčním silikonem.
8. Systémová parozábrana VELUX je vytažena po obvodu zvedacího rámu až do drážky světlíku. V souladu s pokyny instalace dle návodu se provede parotěsné neprodyšné napojení. V místě obložení interieru se přivede SDK do drážky světlíku.
9. Střešní výlez CXP.
10. Čírá nebo opálová kopule v polykarbonátovém nebo akrylátovém provedení.
11. Zasklení nízkoenergetickým dvojsklem.
12. Povolný sklon střechy: 0° až 15°.

Jedná se o nezávazné návrhy instalace, společnost VELUX v tomto kontextu neposkytuje žádnou záruku.

Kontakt:
www.velux.cz / architekt.cz@velux.com

Typ světlíku a zasklení	VELUX světlík CXP - manuálně ovládaná základna světlíku kopule (ISD 0000/0100/0010/0110)			
Lemování				
Montážní doplňky	BBX manžeta z parotěsné fólie, ZZZ 210 montážní sada krycích plechů, VELUX zvedací rám s přírubou ZCE 0015			
Príslušenství				
Skladba střešní konstrukce	betonová nosná konstrukce, parozábrana, tepelná izolace			
Typ střešní krytiny	POVLAKOVÁ KRYTINA			
Formát A3	M 1:5/1:2,5	02.07.2018	Strana 1 z 1	Detail C 07